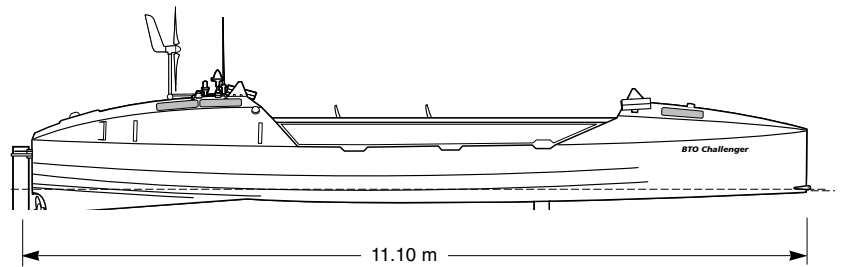
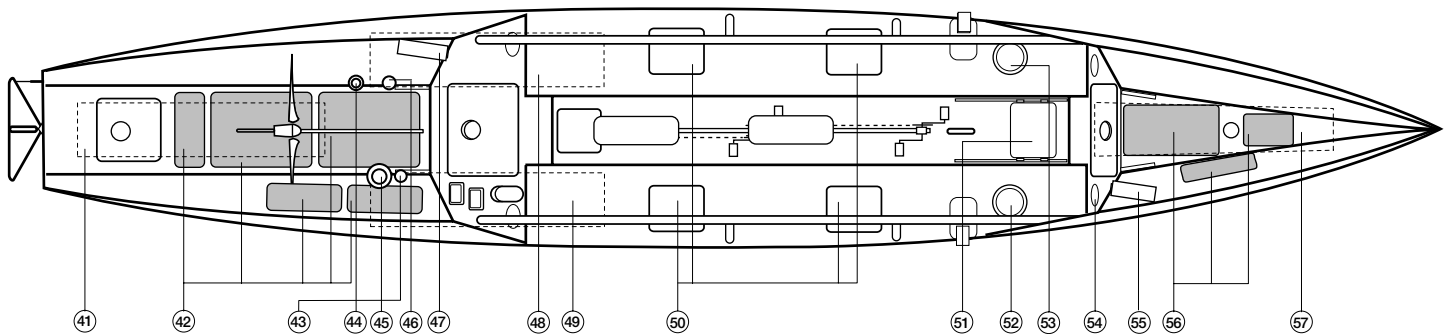
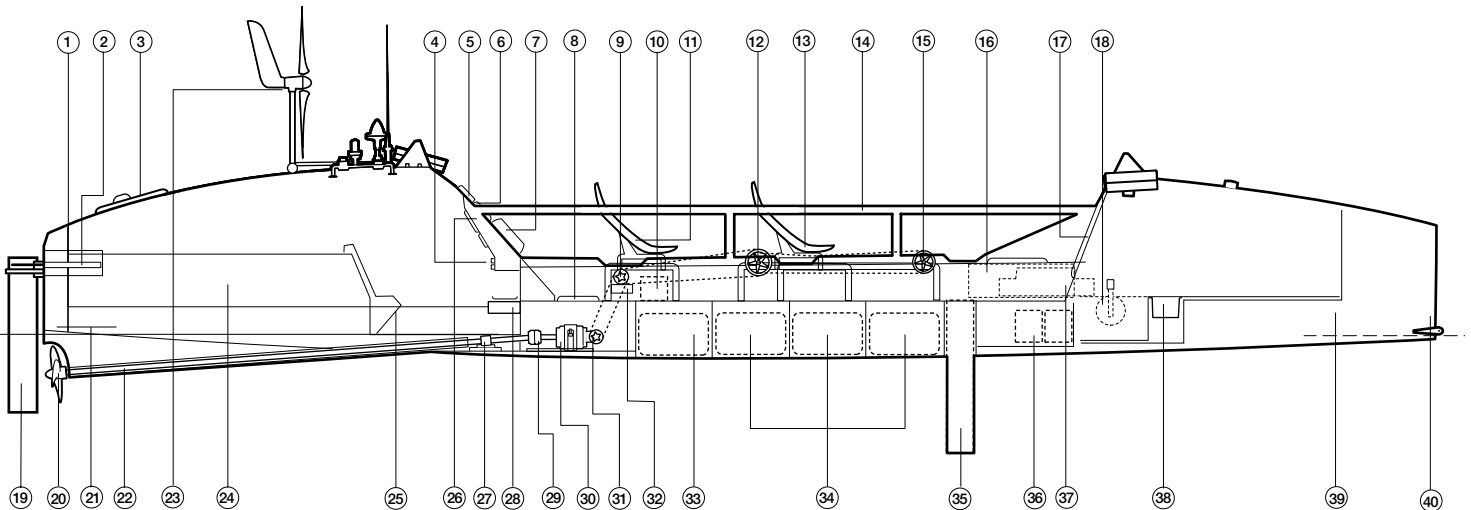


# BTO Challenger

zelfrichtende pedaalgedreven oceansloep



Bouwjaar:	2004	Lengte totaal:	11.10 m	Breedte op waterlijn:	1.53 m
Modificatie tot waterfiets:	2007/2008	Lengte op waterlijn:	10.77 m	Waterverplaatsing volle uitrusting:	1.600 kg
Crew:	4 personen	Maximale breedte:	1.80 m	Materiaal:	balsahout, epoxy, carbonfibre, rvs



- |                                      |  |  |
|--------------------------------------|--|--|
| 1 aanvaringsschot                    | 20 2-blad schroef, 17" diameter 10" spoed    | 39 crashbox, volgeschuimd                    |
| 2 motor stuurautomaat                | 21 crashbox, volgeschuimd                    | 40 bevestigingsoog zeeanker                  |
| 3 ontsnapingsluik achterkajuit       | 22 schroefas met watergesmeerde lagers       | 41 kooi 1                                    |
| 4 kortegolf radio met usb            | 23 350 W windgenerator                       | 42 zonnepanelen                              |
| 5 speed display                      | 24 bergruimte achterkajuit                   | 43 VHF antenne                               |
| 6 auto pilot display                 | 25 zitplaats met heupgordel 2 x              | 44 Seame active radar reflector              |
| 7 Epirb automatisch noodbaken        | 26 instrumentenpaneel                        | 45 Inmarsat antenne                          |
| 8 serviceluurk haakse overbrenging   | 27 stuwdruklager                             | 46 GPS antenne                               |
| 9 gelagerde tandwielas bovendecks    | 28 primus kooktoestel                        | 47 camerahuis met kleurencamera              |
| 10 lenspomp                          | 29 flexibele schroefas koppeling             | 48 kooi 2                                    |
| 11 achterste verstelbare fietsplaats | 30 haakse overbrenging                       | 49 kooi 3                                    |
| 12 3-versnellingen crankstel         | 31 benedendekse tandwielas                   | 50 toegangsluiken waterdichte compartimenten |
| 13 voorste verstelbare fietsplaats   | 32 tandwielas lagerblok                      | 51 nood roeiplaats                           |
| 14 carbonfibre railing               | 33 75 liter drinkwatertank                   | 52 toegangsluik ankerlijn                    |
| 15 crankstel voor                    | 34 3 x 75 liter ballasttanks                 | 53 serviceluurk watermaker                   |
| 16 bergplaats lijn parachute anker   | 35 carbonfibre zwaard, ophaalbaar            | 54 waterdichte speakers                      |
| 17 toegangsluik voorkajuit           | 36 high capacity accu's, parrallel gekoppeld | 55 camerahuis met fullHD kleurencamera       |
| 18 bilgepomp                         | 37 watermaker                                | 56 zonnepanelen                              |
| 19 roerblad carbonfibre              | 38 sanitair                                  | 57 kooi 4                                    |